

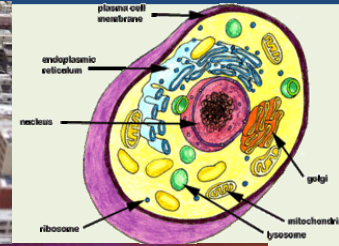
# 都市比喩モデルによる並行処理の可視化

## ソフトウェアの可視化とは

様々な視覚表現を用いて、ソフトウェアシステムやその開発工程、それに関連する情報を人間の理解しやすい表現に変換することです。

```
GType  
thunar_application_get_type (  
  static GType type = G_TYPE  
  if (G_UNLIKELY (type == G  
  {  
    static const GTypeInfo info =  
    {  
      sizeof (ThunarApplicationClass),  
      NULL,  
      (GClassInitFunc) thunar_applicati  
      NULL,  
      sizeof (ThunarApplication),  
      0,  
      (GInstanceInitFunc) thunar_applic  
      NULL,  
      }  
      type = g_type_register_static (G_T  
    }  
    return type;  
  }
```

SOURCE



## 都市比喩モデルによる可視化手法

代表的な手法では、クラスの情報を建物の高さ、幅、奥行き等に表し、パッケージの構造に従って地区にグループ化して、都市を形成します。

```
GType  
thunar_application_get_type (  
  static GType type = G_TYPE  
  if (G_UNLIKELY (type == G  
  {  
    static const GTypeInfo info =  
    {  
      sizeof (ThunarApplicationClass),  
      NULL,  
      (GClassInitFunc) thunar_applicati  
      NULL,  
      sizeof (ThunarApplication),  
      0,  
      (GInstanceInitFunc) thunar_applic  
      NULL,  
      }  
      type = g_type_register_static (G_T  
    }  
    return type;  
  }
```

SOURCE



## 並行処理の可視化

都市比喩モデル上で並行処理を可視化する研究はほとんどなされておらず、また洗練されていません。

なので、現在ツールの作成と可視化の手法の研究をしています。

